

Ultramaraton jihočeských novotruhnišť

Vzdálenost: 52, 1 km

Celkové převýšení: 1880 m

Občerstvovací stanice: U Vacla (10, 7 km), Vrábče (21, 9 km), Plešovice (30, 5 km), Rohy (43, 5 km)

Start a cíl: Kuklov, u zříceniny na rozcestí turistického značení

Start na Kuklově 17. 11. 2014 v 7:30 hod.

Časový limit: 7 hodin (uzávěrka 14: 30)

Startovné: 100 Kč

Každý závodník startuje na vlastní nebezpečí!

Nezbytné s sebou: turistickou mapu Blanského lesa měřítko 1:50 000 a mobil

Z Kuklova po **modré** (zpevněná, později asfalt) směr Jaronín rozc. (Lhenice). Z Jaronína rozc. pokračujte po **červené** (asfaltka) směr Kluk. 300 m za rozcestím U Vacla nepřehlédněte odbočení **červené** značky z asfaltové silnice vlevo přes louku k lesu.

Značka dále vede po kraji lesa a dále se prudce stáčí na zpevněnou cestu doprava. U Rubalů pokračujte směrem vlevo stále po **červené** a dostanete se k rozcestí U Holašovické vyhlídky. Držíte se **červené** značky a zatáčíte vpravo, směr rovně vede na vrchol Skalka, který ignorujete. Následující asi 3 km úsek po hřebeni je poněkud hůře značený. **Červená** vás zavede k vrcholu Švelhán, na jehož špici nevystoupáte, značka vás odvede vlevo. Sbíháte dolů a pěšina vyústí na zpevněnou cestu, po níž se dáte vlevo dolů.

Přiběhnete na Bohušovickou myslivnu a stále se držíte **červené**. Ta vás přivede do Sedla Kluku, dáte se po **zelené** vlevo dolů, tedy nepokračujte na vrchol Kluku. **Zelená** stále prudce klesá až do Slavče na náves, kde se dáte doprava po silnici po **žluté**. Asi po 1 km se **žlutá** uhybá po asfaltce vlevo až do Vrábče zastávky.

Z Vrábče zastávky pokračujete po **zelené** nenápadnou prolukou mezi ploty směrem U Cábý a Dívčí Kámen (Třisov). Až přiběhnete k rozcestí U Cábý u řeky Vltavy, dáte se vpravo po **červené** podél řeky. Oběhnete zleva zříceninu Dívčí Kámen (tyčící se nad vámi na návrší), stále se držíte **červené**, levou část cesty lemuje potok. Míříte k zřícenině, ale u rozcestí

(doprava vede cesta nahoru na zřícenině) se dáte doleva po **červené** přes potok směrem Třisov do prudkého stoupání.

Z Třisova před kolejemi a železniční stanicí pokračujete po **červené** doleva po silnici, která se svažuje dolů a dovede vás do Plešovic.

V Plešovicích se pustíte po **žluté** směr Klet'. Jakmile se dostanete na rozcestí Nad Výhledem, pokračujte po **červené** nahoru na vrchol Kleti.

Z vrcholu Kleti přejdete na **modrou** a ta vás vede po asfaltce s klesáním až ke křižovatce silnic Rohy (zastávka busu Brloh, Nová Hospoda). Pozor, cestou k Rohům 400 m za rozcestím Pod Růžovým vrchem, kdy cesta poměrně prudce klesá dolů, nepřehlédněte nenápadnou odbočku **modře** značené cesty z asfaltky směrem doprava po travnaté nezpevněné cestě!

Z Rohů na Kuklov se držíte **modré** značky. Pozor na Dobročkovském potoce u chat, kde cesta vede přes potok, nutno brodit, nebo přejít přes prkno.

Tabulka ultramaratonu

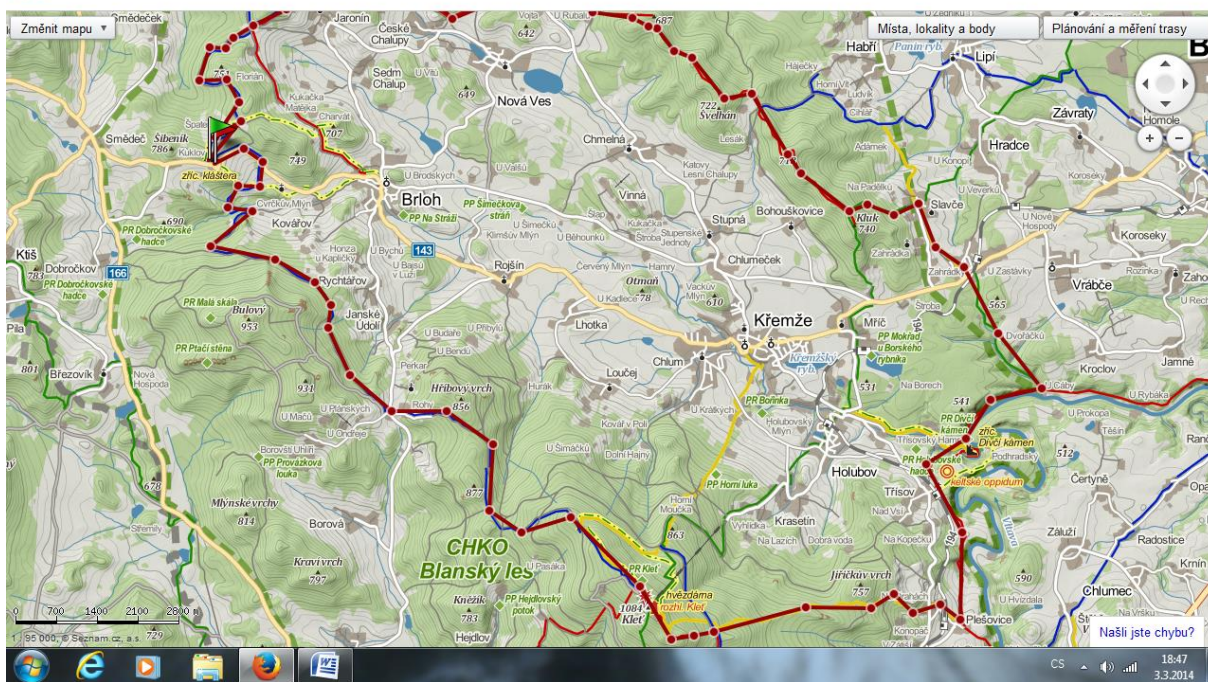
úsek	Vzdálenost v km	Počáteční a koncová nadmořská výška v metrech	Mezisoučet v km	Turistická značka	povrch
Kuklov-Jaronín rozc.	3,7	728-674	3,7	M	L, pak A
Jaronín rozc.-U Vacla	7	674-559	10,7	Č	A
U Vacla-Bohušovická myslivna	5,4	559-637	16,1	Č	L
Bohušovická myslivna- Sedlo Kluk	2,6	637-700	18,7	Č	L
Sedlo Kluk-Vrábče zast. ČD	3,2	700-511	21,9	Z, pak Ž	L, pak A
Vrábče zast. ČD-U Cáby	2,6	511-425	24,5	Z	L
U Cáby-Dívčí Kámen	2,3	425-434	26,8	Č	L
Dívčí Kámen-Plešovice	3,7	434-511	30,5	Č	L, pak A
Plešovice-Klet'	6	511-1083	36,5	Ž	L
Klet'-Rohy	7	1083-763	43,5	M	A
Rohy-Kuklov	8,6	763-728	52,1	M	A, pak L

Legenda: L=lesní zpevněná cesta (ne asfalt), případně pěšina, A=asfaltka

M, Č, Z, Ž= po řadě barvy modrá, červená, zelená, žlutá

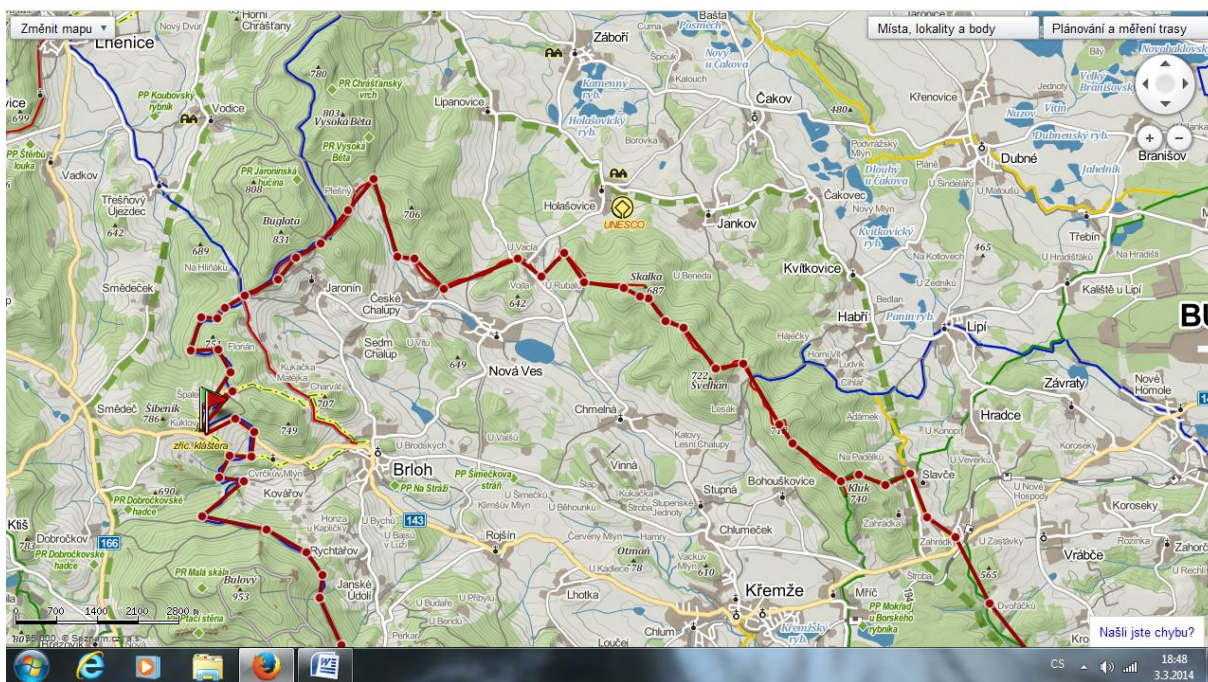
MAPY.CZ

Vyhledat na mapě



MAPY.CZ

Vyhledat na mapě



Obrazový průvodce



Start na starobylém Kuklově: nedostavěný kostel



Obec Kuklov



Rozhledy U lípy poblíž Jaronína



Běžci se mohou stále kochat: louky u Jaronína



Výhledy u Jaronína



V blízkosti Českých chalup



Stopy činnosti MAS u Nové Vsi



Někdy po červené znamená jít opravdu po červené



Bohouškovická myslivna



**Trojice (Střední hora nad Jankovem):
podle pověsti místo zjevení ohnivého kohouta**



Kluk

**(cesta sem vede běžce přes Kozí hřbet,
kde se údajně zjevuje Plačící duch)**



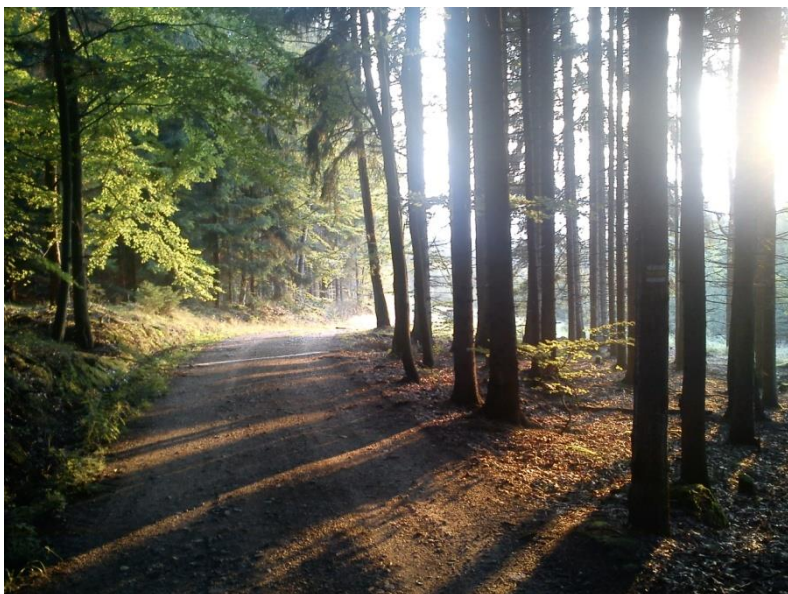
U Cábý nedaleko Dívčího kamene



Třisov poblíž železnice a rozsáhlého keltského oppida

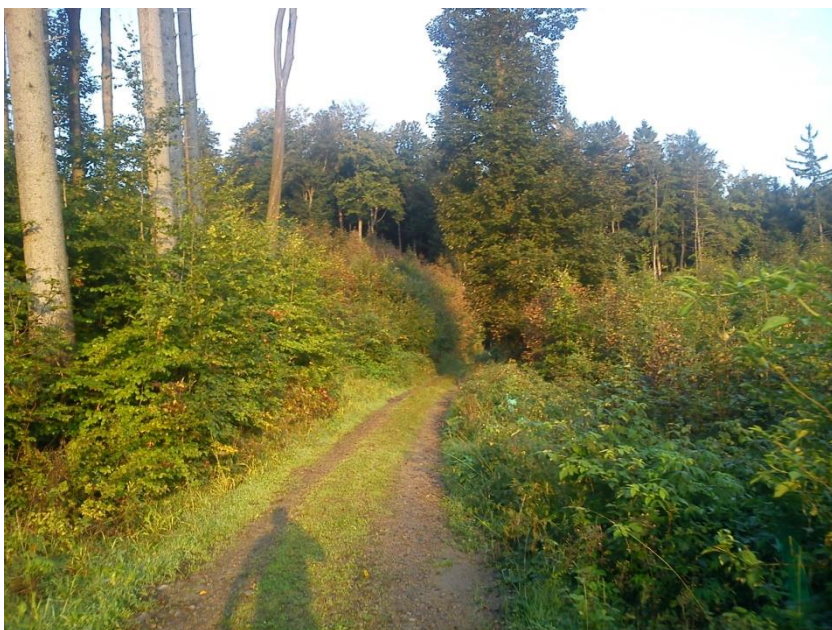


Nad stanicí železnice Plešovice



Nad Plešovicemi

(pohled za sebe těch, co ještě nejsou úplně zdecimováni)



Přiznaný stín fotografa v maliníšti v stoupání na Klet'



Rozcestí Nad Výhledem



Netřeba komentář: vrchol Kletí



Pozor na předčasnou euforii, závodníci, ještě (už jen) 15,6 km



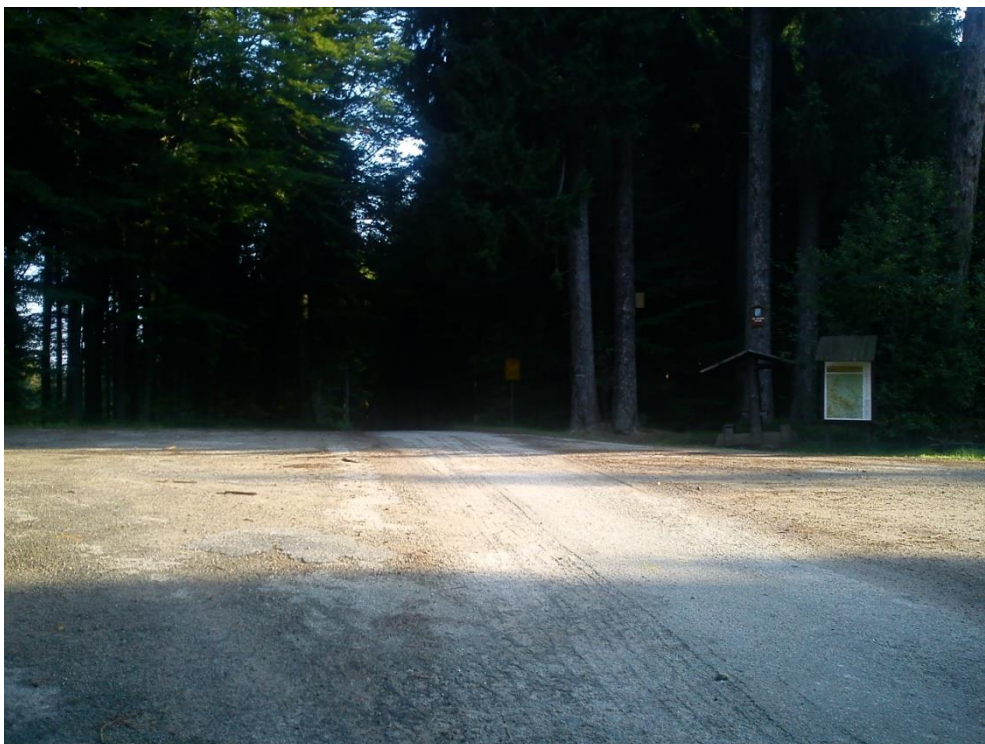
Mlha na fotočočce při seběhu z Kletí



Blanský les mezi Kletí a Kuklovem



Dále po modré blíž k cíli



Rozcestí pod Kletí



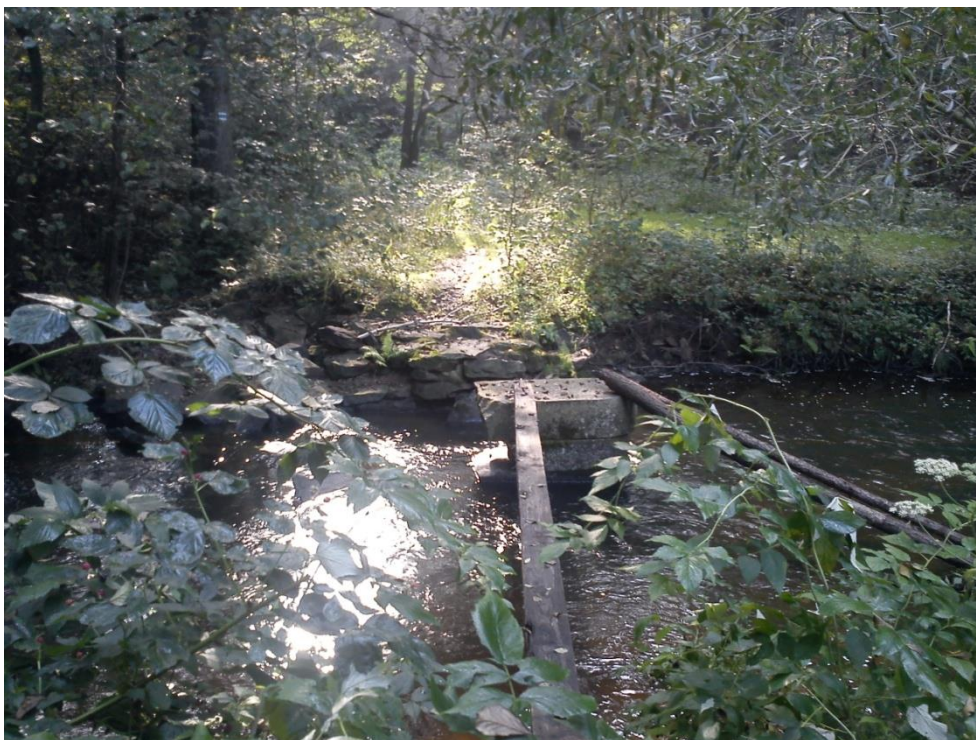
Pohled na Albertov a Bulový při seběhu k Rohům



Rohy



Zastávka busu Brloh, Nová Hospoda



Brod a lávka přes Dobročkovský (Křemežský) potok